

लीवर कैंसर

लीवर कैंसर एक प्रकार का कैंसर है जो लीवर में शुरू होता है।
कैंसर तब होता है जब शरीर में कोशिकाएं अनियंत्रित रूप से बढ़ने लगती हैं।

अमेरिकन कैंसर सोसाइटी का अनुमान है कि 2021 में, संयुक्त राज्य अमेरिका में लगभग 42,230 (पुरुषों में 29,890 और महिलाओं में 12,340) लीवर कैंसर और इंद्राहेपेटिक पित्त नली के कैंसर के नए मामलों का निदान किया जाएगा।

लीवर शरीर के सबसे बड़े अंगों में से एक है। लीवर खून में मौजूद किसी भी बुरी चीज़ जैसे टॉक्सिन्स को बाहर निकालता है और उन्हें शरीर से बाहर निकाल देता है।

आंकड़े

- अल्पसंख्यक स्वास्थ्य कार्यालय के अनुसार,
 - 2019 में, लीवर की पुरानी बीमारी 25-44 वर्ष के एशियाई अमेरिकियों और प्रशांत द्वीप वासियों के लिए **मृत्यु का छठा प्रमुख कारण** थी।
 - गैर-हिस्पैनिक गोरे पुरुषों की तुलना में एशियाई अमेरिकी पुरुषों में लीवर और आईबीडी कैंसर से मरने की संभावना 60 प्रतिशत अधिक है।
 - गैर-हिस्पैनिक सफेद महिलाओं की तुलना में एशियाई अमेरिकी महिलाओं के लिए लीवर और आईबीडी कैंसर की घटना दर 1.8 गुना अधिक है।
- अमेरिकन कैंसर सोसाइटी के अनुसार, लाओटियन और वियतनामी पुरुषों में लीवर कैंसर की दर चीनी, कोरियाई और फिलिपिनो पुरुषों की तुलना में **2 से 4 गुना अधिक** है। लाओटियन और वियतनामी पुरुषों में लीवर कैंसर की दर एशियाई भारतीय और पाकिस्तानी पुरुषों की तुलना में लगभग **10 गुना अधिक** है, जिनकी दर सबसे कम है।

संकेत और लक्षण

प्रारंभिक अवस्था में, लीवर कैंसर के लक्षण ऐसे नहीं होते जिन्हें देखा या महसूस किया जा सकता है। हालांकि, जैसे-जैसे कैंसर बढ़ता जाता है, लोग इनमें से एक या अधिक सामान्य लक्षणों को नोटिस कर सकते हैं।

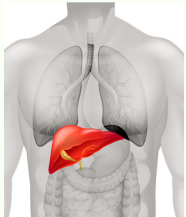
- ऊपरी पेट में दाहिनी ओर बेचैनी
- सूजा हुआ पेट
- पसली के ठीक नीचे दाईं ओर एक सख्त गांठ
- दाहिने कंधे के ब्लेड के पास या पीठ में दर्द
- पीलिया (त्वचा का पीला पड़ना और आंखों का सफेद होना)
- आसानी से घाव होना या खून बहना
- असामान्य थकान
- मतली और उल्टी
- कम भूख लगना
- बिना किसी कारण के वजन कम होना

जोखिम

- अधिक वजन या मोटापा होना
- लंबे समय तक हेपेटाइटिस बी वायरस या हेपेटाइटिस सी वायरस का संक्रमण होना
- सिगरेट पीना
- शराब पीना
- सिरोसिस होना (लीवर का घाव, जो हेपेटाइटिस और शराब के सेवन के कारण भी हो सकता है)
- गैर-मादक फैटी लीवर रोग होना (लीवर में अतिरिक्त वसा जो शराब के कारण नहीं होती है)
- मधुमेह या गैर-मादक फैटी लीवर रोग होना
- हेमोक्रोमैटोसिस होने पर, एक ऐसी स्थिति जहां शरीर ज़रूरत से ज्यादा आयरन लेता है और स्टोर करता है
- एफ्लाटॉक्सिन युक्त खाद्य पदार्थ खाना (एक कवक जो खाद्य पदार्थों पर उग सकता है, जैसे अनाज और मेवे जो ठीक से संग्रहीत नहीं किए गए हैं)

निवारण

- स्वस्थ वजन बनाए रखें
- धूम्रपान न करें, या यदि आप करते हैं तो छोड़ दें
- ज्यादा शराब पीने से बचें
- हेपेटाइटिस बी का टीका लगवाएं
 - हेपेटाइटिस बी के टीके की सिफारिश जन्म के समय सभी शिशुओं और उन वयस्कों के लिए की जाती है जो जोखिम में हो सकते हैं
 - हेपेटाइटिस बी लीवर संक्रमण है जो हेपेटाइटिस बी वायरस के कारण होता है।
- हेपेटाइटिस सी के लिए परीक्षण करवाएं, और यदि आपको यह हो तो चिकित्सा देखभाल प्राप्त करें
 - हेपेटाइटिस सी लीवर रोग है जो हेपेटाइटिस सी वायरस के कारण होता है
 - रक्त परीक्षण जिसे हेपेटाइटिस सी एंटीबॉडी परीक्षण कहा जाता है, आपको बता सकता है कि क्या आप हाल ही में या पहले कभी इससे संक्रमित हुए हैं



संसाधन

- **American Cancer Society:**
 - cancer.org
- **National Cancer Institute:**
 - cancer.gov
- **Global Liver Institute:**
 - globalliver.org
- **U.S. Department of Veteran Affairs:**
 - hepatitis.va.gov
- **Hep B United**
 - hepbnited.org
- **'Imi Hale Native Hawaiian Cancer Network:**
 - imihale.org/education_materials.htm
- **California State University, Fullerton:**
 - wincart.fullerton.edu/cancer_edu/index.htm
- **Asian American Health Initiative:**
 - aahiinfo.org
- **Pacific Cancer Programs:**
 - pacificcancer.org
- **Asian American Cancer Support Network:**
 - aacsn.org



रोग नियंत्रण और रोकथाम केंद्रों से संकेत और लक्षण, जोखिम कारक और रोकथाम की जानकारी