

# KANSER ITI DALEM

**Kanser iti Dalem** ket maysa nga klase iti kanser nga mangrugi iti dalem. Addaan iti **kanser** nu dagiti bassit nga partes iti bagi ket saan nga ma kontrol.

Na estima iti American Cancer Society iti 2021, nga adda iti 42,230 (29,890 nga lalaki ken 12,430 nga babai) nga baru a kaso iti kanser iti dalem ken intrahepatic bile duct cancer nga maduktalan iti Estados Unidos.

Iti dalem ket maysa kadagiti kadakkelan nga parte iti bagi. Iti dalem iti mang-ikkat kadagiti anyaman nga saan nga nasisita nga adda iti dara kas dagiti rugit, ken mang-ikkat kadagituy iti bagi.

## STATISTICS

- Ibaga iti opisina iti Minority Health,
  - Idi 2019, iti chronic liver disease ket mayka **innem nga nangruna nga rason iti panakatay** pasa kadagiti Asyano-amerikano ken Pacific Islanders, 25-44 nga taw-en.
  - Dagiti lalaki nga Asyano Amerikano nga 60 posyento ket addaan iti adu nga posibilidad iti pannaka-patay gapu iti dalem ken IBD cancer, makumpara kadagiti non-Hispanic nga puraw nga lalaki.
  - Iti incidence rate iti dalem ken IBD cancer ket nangatngatu iti 1.8 para kadagiti Asyano Amerikano nga babae maikumaparar kadagiti non-hispanic nga puraw nga babai.
- Imbaga iti American Cancer Society nga kanser iti dalem para kadagiti Laotian ken Vietnamese nga lalake ket **mamin 2 inggana mamin 4 nga nangatngatu** maikumparar kadagiti Intsik, Koreano, ken Filipino nga lalaki. Iti grado iti kanser iti dalem para kadagiti Laotian ken Vietnamese nga lalaki ket **mamin 10 nga nangatngatu** ngem kadagiti Asyano, Indian ken Pakistani nga lalaki, nga nakaala iti kababaan nga grado.

## PANGILASINAN KEN SINTOMAS

*Kadagiti umuna nga pannaka rikna, mabalin nga awan iti sintomas iti kanser iti dalem nga marikna wennu makita. Ngem, kas panag dakkel iti kanser, mabalin nga marikna iti maysa wennu adu kadagituy nga sintomas.*

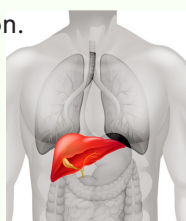
- Saan nga nasayaat nga marikna iti ngatu iti kannawan nga rusuk
- Lumteg nga rusuk
- Natangken nga bukul iti kannawan nga parte, baba iti paragpag
- Nasakit nga marikna iti kannawan nga abaga
- Jaundice (agdarangidangan nga kudil ken puraw iti mata)
- Nalaka nga pannaka sugat ken panag dara
- Sumagmamanu nga pannakarikna iti bannug.
- Pannaka-ulaw ken panag sarwa
- Saan nga makapangan
- Panag kuttung nga awan iti rason na

## PASET ITI PEGGED

- Panaglukmeg ken sobra iti kilo na
- Nabayag nga panagsakit iti Hepatitis B virus wennu impeksyon iti Hepatitis C virus
- Panag sigarilyo
- Panaginum iti arak
- Adda iti cirrhosis (panagpiglat iti dalem, nga mabalin nga gapu iti Hepatitis ken panaginum iti arak)
- Adda iti non-alcoholic fatty liver disease (dagiti sobra nga nagyan iti dalem nga saan nga gapu iti arak)
- Addan iti diabetes wennue non-alcoholic fatty liver disease
- Adda iti hemochromatosis, maysa nga casasaad nga mangidulin iti bagi iti iron nga sobra iti masapul na
- Panag-caan kadagiti adda iti aflatoxin (maysa nga fungus nga agtubu kadagiti makan, kas kadagiti bukel ket man inga saan nga naidulin nga nasayaat)

## PANANGATIPA

- Pang mantinir iti nasalun-at nga dagsen
- Saan nga panag sigarilyo wennu panagsardeng
- Liclican iti sobra nga panaginum iti arak
- Agpabakuna para iti Hepatitis B
  - Icalicagum iti bakuna para Hepatitis B para kadagiti kayyanak ket dagiti nataenganen nga adda iti nayun nga peggad na
  - Hepatitis B is a liver infection caused by the hepatitis B virus.
- Agpa examen iti Hepatitis C, ken mangala iti medical nga panagtaraken nu adda
  - Iti Hepatitis C ket maysa nga sakit iti dalem gapu iti hepatitis C virus
  - Iti panag examen iti dara iti Hepatitis C nga nanaganan nga Antibody test ket maduktalan na nu addan iti nabiiit pay nga impeksyon.



## DAGITI NAGGAPUAN

- **American Cancer Society:**
  - cancer.org
- **National Cancer Institute:**
  - cancer.gov
- **Global Liver Institute:**
  - globalliver.org
- **U.S. Department of Veteran Affairs:**
  - hepatitis.va.gov
- **Hep B United**
  - hepbunited.org
- **'Imi Hale Native Hawaiian Cancer Network:**
  - imihale.org/education\_materials.htm
- **California State University, Fullerton:**
  - wincart.fullerton.edu/cancer\_edu/index.htm
- **Asian American Health Initiative:**
  - aahiinfo.org
- **Pacific Cancer Programs:**
  - pacificcancer.org
- **Asian American Cancer Support Network:**
  - aacsn.org



Senyales ken Sintomas, Paset iti Pegged, ken dagiti impormasyon maypanggep iti panangatipa aggapu iti Centers for Disease Control and Prevention