

# KĀNESA O LE ATE

O le **Kānesa o le Ate** o se itu'aiga kānesa e amata i le ate. E tupu le **Kānesa** pe a ola lē pūlea sela o le tino.

Ua maitauina e le Sosaiete o le Kānesa i Amerika, i le 2021, o le a tusa ma le 42,230 (29,890 i tane ma 12,340 i tama'ita'i) tagata fou o le a fa'amaonia le maua ai i le kānesa o le ate ma le kānesa o le ala tūtotonu o le āu'oga (IBD) i le lunaite Setete.

O le ate o le tasi o tōtōga aupito telē i le tino. E toso mai i fafo e le ate mea leaga mai le toto, e pei o vaila'au o'ona, ma ave'eseina mai le tino.

## FA'AMAUMAUGA FUAI NUMERA

- E tusa ai ma le Ofisa o le Soifua Mālōlōina mo Itu'aiga Tagata To'alāiti,
  - I le 2019, o le fa'ama'i tūmau o le ate sa fai ma **māfua'aga lona ono mo le maliliu ai** o tagata Asia-Amerika ma tagata Pasefika, 25-44 tausaga o le soifua.
  - E 60 pasene le sili atu o le avanoa e maliliu ai tane Asia-Amerika mai le kānesa o le ate ma le IBD, nai lo o tane pālagi e lē o ni tagata Sipaniolo.
  - E fa'atele i le 1.8 le maualuga atu o taimi e maua ai tama'ita'i Asia-Amerika i le kānesa o le ate ma le IBD, nai lo o tama'ita'i pālagi e lē o ni tagata Sipaniolo.
- E tusa ai ma le Sosaiete o le Kānesa i Amerika, e **fa'atele i le 2 i le 4 le maualuga atu o taimi** e maua ai tane mai Laos ma Vietnam i le kānesa o le ate, nai lo o tane Saina, Kōlea, ma Filipaina. E toeitiiti **fa'atele i le 10 le maualuga atu o taimi** e maua ai tane mai Laos ma Vietnam i le kānesa o le ate, nai lo o tane Asia-Initia ma Pakistani, o e o lo'o aupito maualalo ai le tūlaga e maua ai.

## FA'AILOGA MA ĀUGA

*I le amataga o le kānesa o le ate, e ono leai ni āuga va'aia pe fa'alogoina. Ae peita'i, a o fa'asolo ina fa'ateteleina le kānesa, e ono va'aia e tagata se tasi pe sili atu o nei āuga māsani.*

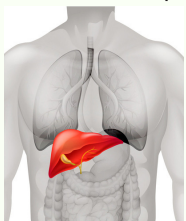
- Tīgā le pito i luga o le manava i le itū taumatau
- Fula le manava
- Fula malō le itū taumatau i lalo ifo o ivi asoaso
- Tīgā le pito lata ane i le pōnaivi o le tau'au taumatau pe i tua ane
- Tino samasama (amata lanu samasama le pa'u po o vāega papa'e o mata)
- Tōtōlia pe tafetotoi gofie
- Lēlavā gofie e lē māsani ai
- Fa'afaufau ma fa'asuati
- Lē lagona se fia'ai
- Amata lusi le tino e aunoa ma se māfua'aga iloga

## TŪLAGA LAMATIA

- Ova le mamafa pe tino puta
- Ma'i tūmau i le vairasi o le Ate Fefete B po o le siama o le vairasi Ate Fefete C
- Ulaina o tapa'a
- Taumafaina o le ava malosi
- Maua i le ate fa'aleagaina (mā'ila le ate, e mafai fo'i ona māfua mai ona o le ate fefete po o le ava malosi)
- Maua i le fa'ama'i o le ate fefete i le ga'o e lē mafua mai ona o le ava malosi (i ai ga'o fa'aopopo i le ate e lē mafua mai i le ava malosi)
- Maua i le ma'i suka po o le fa'ama'i o le ate fefete i le ga'o e lē māfua mai ona o le ava malosi
- Maua i le fa'ama'i o le fa'aputula'ia o le minerale u'amea, o se tūlaga e taofia ai e le tino le minerale u'amea e ova atu ma le aofa'iga o lo'o mana'omia
- Taumafaina o mea'ai e i ai le aflatoxin (o se siama e ola i luga o mea'ai, e pei o saito po o pīnati ese'ese e lē'i lelei le teuina)

## PUIPUIGA

- Tūmau i se mamafa soifua mālōlōina
- Aua le ulaula, pe tu'u loa le ulaula
- Taumafai e aua le taumafaina tele le ava malosi
- Fai tui puipui mo le Ate Fefete B
  - E fautuaina le faia o le tui puipui o le Ate Fefete B mo pepe uma i le taimi e fānanau ai ma mo tagata matutua o lo'o maualuga le tūlaga e ono lamatia ai
  - O le Ate Fefete B o se siama i le ate e mafua mai ona o le vairasi o le ate fefete B.
- Fai sou siaki mo le Ate Fefete C, ma saili le tausiga fa'asoifua mālōlōina pe afai ua e maua ai
  - O le Ate Fefete C o se fa'ama'i o le ate e mafua mai ona o le vairasi o le ate fefete C
  - E mafai e le siaki o le toto ua fa'aigoaina o le siaki mo polōtini Ate Fefete C ona ta'u atu pe sa inifeti oe lata mai nei pe i se taimi ua tuana'i



## PUNA'OA

- **American Cancer Society:**
  - cancer.org
- **National Cancer Institute:**
  - cancer.gov
- **Global Liver Institute:**
  - globalliver.org
- **U.S. Department of Veteran Affairs:**
  - hepatitis.va.gov
- **Hep B United**
  - hepbnited.org
- **'Imi Hale Native Hawaiian Cancer Network:**
  - imihale.org/education\_materials.htm
- **California State University, Fullerton:**
  - wincart.fullerton.edu/cancer\_edu/index.htm
- **Asian American Health Initiative:**
  - aahiinfo.org
- **Pacific Cancer Programs:**
  - pacificcancer.org
- **Asian American Cancer Support Network:**
  - aacsn.org



Fa'aiiloga ma Āuga, Tūlaga Lamatia, ma Fa'amatalaga mo le Puipuiga mai le Ofisa Tūtotonu mo le Puipuiga mai Fa'ama'i Pepesi