

# سرطان پروستات

سرطان پروستات در بافت‌های پروستات تشکیل می‌شود و غده ای است در دستگاه تناسلی مرد که زیر مثانه و جلوی روده یافت می‌شود.

بعد از سرطان پوست، سرطان پروستات شایعترین سرطان در مردان آمریکایی می‌باشد.



## عوامل خطر

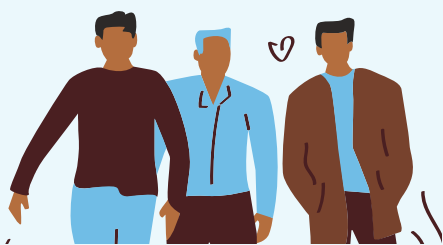
تمامی مردان در معرض خطر ابتلا به سرطان پروستات می‌باشند، ولیکن احتمال ابتلا مردهای مسن به این بیماری بیشتر است.

- داشتن سابقه سرطان پروستات در خانواده
- داشتن سابقه سرطان سینه، تخمدان، یا سرطان پانکراس در خانواده
- چاقی



## علائم و نشانه ها

- دشواری در آغاز ادرار
- جریان ادرار ضعیف یا منقطع
- تکرر ادرار به خصوص در شب
- دشواری در خالی کردن مثانه به طور کامل
- درد یا سوزش به هنگام ادرار
- وجود خون در ادرار یا منی
- درد در کمر، باسن، یا لگن که رفع نمی‌گردد
- انزال دردناک



## آمار

بر اساس اطلاعات وزارت بهداشت یوتا، مردانی که از نظر نژاد، بومی هاوایی یا جزایر اقیانوس آرام شناخته می‌شوند **به میزان قابل توجهی میزان ابتلا** به سرطان پروستات بالاتری داشتند.

مردان هندی آسیایی/ پاکستانی، فیلیپینی، بومیان هاوایی، و جزایر اقیانوس آرام **به میزان قابل توجهی نتایج بدتری** در مقایسه با آمریکایی های سفید پوست (آمریکاییان اروپایی-آمریکاییان خاورمیانه-آمریکاییان شمال آفریقا) داشتند (Chao et al., 2016)..

مرگ و میر بر اثر سرطان پروستات در مردان بومی هاوایی و جزایر اقیانوس آرام **ریسک بالاتری** دارد. (Chao et al., 2016).



## پیشگیری

هیچ اقدام قطعی برای پیشگیری از سرطان پروستات وجود ندارد، اما برخی از اقدامات پیشگیرانه وجود دارد که می‌تواند برای کاهش خطر ابتلا به سرطان پروستات صورت گیرد

- داشتن رژیم غذایی سالم و سرشار از میوه و سبزیجات و کاهش مصرف غذاهای چرب
- داشتن و حفظ بدن سالم، وزن مناسب و فعال بودن از نظر فیزیکی
- خودداری از مصرف دخانیات و الکل

## غربالگری سرطان پروستات:

هیچ آزمایش غربالگری رسمی برای سرطان پروستات وجود ندارد، با این حال آزمایش های غربالگری پروستات مورد استفاده قرار می‌گیرند.

مردانی که در معرض خطر متوسط ابتلا به سرطان پروستات قرار دارند در سن 50 سالگی سالانه (هر سال) با معاینه رکتوم دیجیتال (DRE) و آزمایش آنتی ژن اختصاصی پروستات (PSA) تحت غربالگری قرار می‌گیرند.

این آزمایشات می‌توانند وجود مشکل در پروستات را قبل از بروز علائم تشخیص دهند.

آزمایش آنتی ژن اختصاصی پروستات (PSA) یک آزمایش خون می‌باشد که سطح آنتی ژن اختصاصی پروستات (PSA) در خون را اندازه گیری می‌کند، ماده ای که توسط پروستات ساخته می‌شود. در مردانی که مبتلا به سرطان پروستات می‌باشند، سطح آنتی ژن اختصاصی پروستات (PSA) در این مردان می‌تواند بالا باشد. **معاینه رکتوم دیجیتال (DRE)** معاینه ای است که ارائه دهنده مراقبت های بهداشتی، انگشت خود را که دارای دستکش می‌باشد و روغن کاری شده است را به داخل روده مرد وارد می‌کند تا پروستات را معاینه کرده و هر چیز غیر طبیعی مانند سرطان را تشخیص دهد.

(از مراکز برای کنترل و پیشگیری بیماری)

## منابع

- American Urological Association Foundation: [auanet.org](http://auanet.org)
- American Cancer Society: [cancer.org/cancer-information-in-other-languages.html](http://cancer.org/cancer-information-in-other-languages.html)
- National Cancer Institute: [cancer.gov](http://cancer.gov)
- 'Imi Hale Native Hawaiian Cancer Network: [imihale.org/education\\_materials.htm#CancerScreening](http://imihale.org/education_materials.htm#CancerScreening)
- California State University, Fullerton: [wincart.fullerton.edu/cancer\\_edu/index.htm](http://wincart.fullerton.edu/cancer_edu/index.htm)
- Asian American Health Initiative: [aahiinfo.org/english/programs/progCancerInit.php#cprogram](http://aahiinfo.org/english/programs/progCancerInit.php#cprogram)