

# KANSER TI PROSTATE

Maporma ti kanser ti prostate kadagiti tisyu ti prostate, nga isu ti glandula iti reproductive system ti lalaki a masarakan iti baba ti pantog ken iti sango ti rektum.

Malaksid iti kanser ti kudil, ti kanser ti prostate ti kadawyan a kanser kadagiti Amerikano a lalaki.



## Dagiti Pagilasinan ken Sintomas

- Marigatan a mangrugi nga umisbo
- Nakapuy wenno agsardesardeng a panagayus ti isbo
- Masansan a panagisbo, nangruna iti rabii
- Marigatan a mangiyisbo ti amin nga adda iti pantog
- Nasakit a panagisbo
- Dara iti isbo wenno semilia
- Saan a maikkat a sakit iti bukot, pading-pading, wenno pelvis
- Nasakit a panagparuar iti semilia



## Dagiti Makaapektar a Peggad

*Amin a lalaki ket agpegpeggad iti kanser iti prostate, ngem ad-adda a makaptan iti dayta dagiti natataengan a lalaki.*

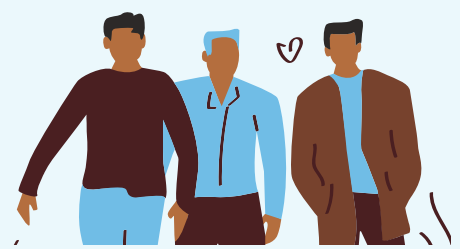
- Addaan ti familia iti pakasaritaan iti kanser it prostate
- Addaan ti familia iti pakasaritaan iti kanser ti suso, obario, wenno pancreas
- Kinalukmeg



## Pananglapped

*Awan dagiti sigurado a pamay-an tapno malapdan ti kanser ti prostate, ngem adda sumagmamano a panglapped a mabalinmo nga aramiden tapno maksayan ti posibilidad a maaddaanka iti kanser ti prostate.*

- Mangan iti nasalun-at a makan a nabaknang kadagiti prutas ken nateng ken kissayan dagiti nataba a taraon
- Taginayonen ti nasalun-at a timbang ket agtalinaed nga aktibo iti pisikal
- Liklikan ti panagsigarilio ken panaginum iti arak



## Estadistika

Sigun iti Utah Department of Health, dagiti lalaki a nailasin kas Katutubo a taga-Hawaii wenno taga-isla ti Pasipiko ket addaan iti **nakarkaro a nangatngato a bilang** ti insidente ti kanser ti prostate.

Dagiti lalaki nga Asiano nga Indian/Pakistani, Pilipino, Katutubo a taga-Hawaii, ken taga-isla ti Pasipiko ket addaan kadagiti **nakadkadlaw a nakarkaro a pagbanagan** no idilig kadagiti NonHispanic a Puraw (Chao et al., 2016).

Dagiti katutubo a lalaki a taga-Hawaii ken taga-isla ti Pasipiko ket **dakdakkal ti risgoda** a matay gapu iti kanser ti prostate (Chao et al., 2016).

## Panangeksamen iti Kanser iti Prostate:

Awan ti pormal a panangeksamen iti kanser ti prostate. Nupay kasta, maus-usar dagiti panangeksamen iti prostate.

Dagiti lalaki nga addaan iti promedio a peggad ti kanser ti prostate mangrugida a maeksamen babaen ti Digital Rectal Examination (DRE) ken Prostate Specific Antigen (PSA) a lebel ti dara iti tinawen (kada tawen) a mangrugi iti edad a 50.

Mabalin a maammuan kadagitoy a test ti maysa a problema iti prostate sakbay nga adda aniaman a sintoma.

Ti **Prostate Specific Antigen (PSA)** test ket maysa a blood test a mangrukod iti kaadu ti PSA iti dara, maysa a substansia nga aramiden ti prostate. Mabalin a nangatngato ti PSA iti dara dagiti lalaki nga addaan iti kanser ti prostate. Ti **Digital Rectal Examination (DRE)** ket no ti maysa a health care provider ket mangikabil iti nagueantasan, nalangisan a ramayna iti rektum ti lalaki tapno mariknana ti prostate para iti aniaman nga abnormal, kas iti kanser.

(From the Centers for Disease Control and Prevention)

## Dagiti Nagtaudan

- **American Urological Association Foundation:** [auanet.org](http://auanet.org)
- **American Cancer Society:** [cancer.org/cancer-information-in-other-languages.html](http://cancer.org/cancer-information-in-other-languages.html)
- **National Cancer Institute:** [cancer.gov](http://cancer.gov)
- **'Imi Hale Native Hawaiian Cancer Network:** [imihale.org/education\\_materials.htm#CancerScreening](http://imihale.org/education_materials.htm#CancerScreening)
- **California State University, Fullerton:** [wincart.fullerton.edu/cancer\\_edu/index.htm](http://wincart.fullerton.edu/cancer_edu/index.htm)
- **Asian American Health Initiative:** [aahinfo.org/english/programs/progCancerInit.php#cprogram](http://aahinfo.org/english/programs/progCancerInit.php#cprogram)