

KĀNESA O LE POROSETATE

O le kānesa o le poroasetate e tupu i a'ano o le poroasetate, o le tōtōga i totonu o le ala fānau o tane i lalo o le taga fe'au vai ma i luma o le ala fe'au mamao.

E ese ai ma le kānesa o le pa'u, o le kānesa o le poroasetate o le kānesa aupito ta'atele i tane Amerika.



Fa'aailoga ma Āuga

- Faigatā ona fai fe'au vai
- Vaivai pe motusia le fai o fe'au vai
- Tūla'i so'o mo le fe'au vai, aemaise i le po
- Faigatā ona fa'agaogao atoatoa le taga fe'au vai
- Tīgā pe mū i le taimi o fe'au vai
- I ai le toto i totonu o fe'au vai po o le sua ola
- Tīgā tūmau le tua, suilapalapa, po o sulugātiti
- Tīgā pe a fa'asao le sua ola



Tūlaga Lamatia

O tane uma e i ai le avanoa e maua ai i le kānesa o le poroasetate, a o tane matutua e sili atu le avanoa e maua ai lea fa'ama'i.

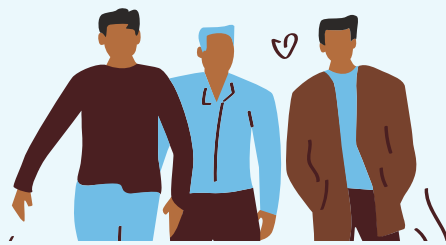
- Sa maua ai se tasi o le aiga i le kānesa o le poroasetate
- Sa maua ai se tasi o le aiga i le kānesa o le susu, kānesa o fua fānau tama'ita'i, po o le kānesa o le atepili
- Tino Puta



Puipuiga

E leai ni faiga mautinoa e mafai ona puipuia ai mai le kānesa o le poroasetate, ae o loo i ai isi faiga puipuia e mafai ona e faia e fa'aitiitia ai le avanoa e te maua ai i le kānesa o le poroasetate.

- Tō'aga e taumafa i fuāla'au aina ma fuāla'au fai sua ma tipi le taumafa i mea'ai lololo
- Tūmau lou tino i se mamafa soifua mālōlōina ma tō'aga e fa'agaioi le tino
- Alo ese mai le ulaula ma le taumafa i le ava malosi



Fa'amaumauga fuai numera

E tusa ai ma su'esu'ega a le Matāgaluega o le Soifua Mālōlōina i Utah, e **maualuga sili atu tūlaga** o le maua ai i le kānesa o le poroasetate ia tane Tagatanu'u Hawai'i po o tane Pasefika.

O tane Initia/Pakistani mai Asia, Filipino, Tagatanu'u Hawai'i, ma le Pasefika e **sili atu ona lē manuia i'uga** nai lo o tane Papa'e e lē o ni Sipaniolo (Chao *et al.*, 2016).

E **sili atu le tūlaga lamatia** e maliliu ai tane Tagatanu'u Hawai'i ma Pasefika ona o le kānesa o le poroasetate (Chao *et al.*, 2016).

Su'esu'ega mo le Kānesa o le Porosetate:

E leai se su'esu'ega aloa'ia mo le kānesa o le poroasetate, ae peita'i, o lo'o fa'aaogāina siaki mo le poroasetate.

Mo tane o lo'o feololo le tūlaga lamatia e ono maua ai i le kānesa o le poroasetate, e amata ona faia su'esu'ega i se Siaki i Totonu o Ala Fe'au Mamao (DRE) ma se siaki o tūlaga o Polōtini Porosetate (PSA) i le toto fa'aletausaga (tausaga uma) e amata mai le 50 tausaga o le soifua.

O nei siaki e mafai ona iloa ai pe o i ai se fa'alētonuga i le poroasetate a o lei ali a'e ni āuga.

O le siaki o le **Polōtini Porosetate (PSA)** o se siaki o le toto e fua ai tūlaga o le PSA i le toto, o se mea e gaosi le poroasetate. E ono maualuga le PSA i le toto i tane ua maua i le kānesa o le poroasetate. O le **Siaki i Totonu o Ala Fe'au Mamao (DRE)** o le tu'uina lea e se fai au'aunaga tausaga soifua mālōlōina o se tasi o ona tamatama'ilima ua uma ona ufiufi i se totini lima ma u'uina fa'amāse'ese'e i totonu o le ala fe'au mamao a se tane e fa'alogoina ai le poroasetate pe o lagona ai se mea e lē tatau ona i ai, e pei o le kānesa.

(From the Centers for Disease Control and Prevention)

Puna'oa

- **American Urological Association Foundation:** auanet.org
- **American Cancer Society:** cancer.org/cancer-information-in-other-languages.html
- **National Cancer Institute:** cancer.gov
- **'Imi Hale Native Hawaiian Cancer Network:** imihale.org/education_materials.htm#CancerScreening
- **California State University, Fullerton:** wincart.fullerton.edu/cancer_edu/index.htm
- **Asian American Health Initiative:** aahinfo.org/english/programs/progCancerInit.php#cprogram