

前列腺癌

前列腺癌发生于前列腺组织中。前列腺是男性生殖系统中的一个腺体，位于膀胱下方、直肠前方。

在美国男性中，前列腺癌是除皮肤癌外最常见的癌症。



体征和症状

- 开始排尿困难
- 尿流变细或中断
- 尿频（尤其在夜间）
- 膀胱完全排空困难
- 排尿时有疼痛或灼烧感
- 尿液或精液带血
- 背部、髋部或盆腔持续疼痛
- 射精疼痛



危险因素

所有男性均有患前列腺癌的风险，但年长男性更易患上此病。

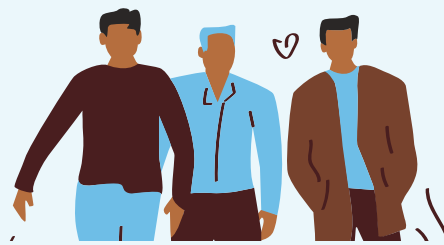
- 有前列腺癌家族史
- 有乳腺癌、卵巢癌或胰腺癌家族史
- 肥胖



预防

尚无确切可预防前列腺癌的措施，但您可以采取某些预防措施降低患癌风险。

- 健康饮食，多吃水果和蔬菜，减少脂肪食物摄入
- 保持健康的体重并坚持体力活动
- 避免吸烟和饮酒



统计数据

根据犹他州卫生部的数据，种族上确定为夏威夷原住民或太平洋岛民的男性，前列腺癌发生率**明显更高**。

与非西班牙裔白人相比，亚裔印度人/巴基斯坦人、菲律宾人、夏威夷原住民和太平洋岛民中男性的**癌症结局明显更差** (Chao et al., 2016)。

夏威夷原住民和太平洋岛民中男性的前列腺癌特异性死亡**风险更高** (Chao et al., 2016)。

前列腺癌筛查：

目前尚无正式的前列腺癌筛查方法，但前列腺筛查检查较为常用。

具有前列腺癌平均风险的男性，自 50 岁起每年进行一次直肠指检 (DRE) 和前列腺特异性抗原 (PSA) 血液水平筛查。

这些检查可以在出现任何症状之前发现前列腺存在的问题。

前列腺特异性抗原 (PSA) 检查是一项用于测量血液中 PSA（一种前列腺产生的物质）水平的血液检查。患有前列腺癌的男性血液中 PSA 水平较高。

直肠指检 (DRE) 是指医务人员将戴着手套并涂有润滑剂的手指插入男性直肠，以触诊前列腺是否有如癌症等任何异常。

(From the Centers for Disease Control and Prevention)

资源

- **American Urological Association Foundation:** auanet.org
- **American Cancer Society:** cancer.org/cancer-information-in-other-languages.html
- **National Cancer Institute:** cancer.gov
- **'Imi Hale Native Hawaiian Cancer Network:** imihale.org/education_materials.htm#CancerScreening
- **California State University, Fullerton:** wincart.fullerton.edu/cancer_edu/index.htm
- **Asian American Health Initiative:** aahinfo.org/english/programs/progCancerInit.php#cprogram