

KANISA 'O E POLOSITEITI (PROSTATE)

Ko e kanisa 'o e polositeiti 'oku tupu 'i he ngaahi tisiu (tissue) 'o e polositeiti (prostate), 'a ia ko e kongā 'i he fakatangata 'oku tu'u 'i lalo 'i he tanaki'anga tu'u ofi 'i mu'a 'i he lekitamu (rectum).

Makehe mei he kanisa 'o e kili, ko e kanisa 'o e polositeiti 'oku lahi taha hono ma'u 'e he hou'eiki tangata 'i America.



Ngaahi Faka'ilonga mo e me'a te ke 'Ilo ai

- Faingata'a e feinga ke tu'u ofi
- Vaivai pe 'ikai lele lelei e tu'u ofi
- Putuputu e tu'u ofi, tautefito ki he po'uli
- Faingata'a e maha lelei 'o e tu'u ofi
- Mamahi pe vevela e tu'u ofi
- Toto 'a e tu'u ofi pe hi(hufanga he fakatapu)
- Langa tu'a, kongaloto, pe fakatangata/fakafefine fuoloa
- Mamahi e taimi puna (hufanga he fakatapu)



Ngaahi 'Elementi Matu'utamaki

'Oku ma'u ngofua ange 'e he hou'eiki tangata 'a e kanisa 'o e polositeiti (prostate), pea 'oku ma'u vave ange 'e he hou'eiki tangata matu'otu'a e mahaki.

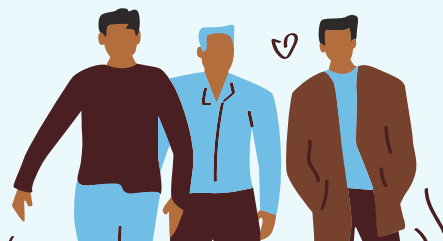
- 'Osi 'i ai e taha he famili kuo ne mo'ua 'i he kanisa 'o e polositeiti (prostate).
- 'Osi 'i ai e taha he famili kuo ne mo'ua 'i he kanisa huhu, fakatangata/fakafefine pe kanisa panikeliasi (pancreas)
- Fu'u sisino (totu'a hoto fu'u sino)



Founga Malu'i

'Oku 'ikai ha founga tukupau ki hono malu'i kita mei he kanisa 'o e polositeiti (prostate), ka 'oku 'i ai pe ngaahi founga ke fai ke ne fakatuai'i ho'o mo'ua 'i he mahaki ni

- Fakasi'isi'i e kai me'a ngako pea ma'u e me'atokoni mo'ui lelei hange ko e fua'i'akau mo e vesitapolo
- Tauhi ho sino ke mo'ui lelei 'o fe'unga ho mamafa mo ho loloa pea ke longomo'ui foci
- Fakamama'o mei he ifi tapaka mo e inu kava malohi



Sitetisitika (Statistics)

Fakatatau ki he Va'a Mo'ui Lelei 'a Utah, **'oku lahi ange faingamalie ke puke** 'a e hou'eiki tangata mei he 'Otu Motu Pasifiki mo Hawaii 'i he kanisa 'o e polositeiti (prostate).

Ko e matu'utamaki ki he ola kovi 'oku ha mai mei he hou'eiki tangata 'Esia Initia/Pakisitani (Asian Indian/Pakistani), Filifino, Hako Hawaii, mo kinautolu mei he 'Otu Motu Pasifiki 'i hono fakaho kiate kinautolu matakali palangi Pilitania (Non-Hispanic Whites) (Chao et al., 2016).

Ko e tu'utamaki taha ki he mo'ua 'i he kanisa 'o e polositeiti (prostate) 'a e hou'eiki tangata tonu 'o Hawaii mo kinautolu mei he ngaahi 'Otu Motu Pasifiki

Sivi Kanisa 'o e Polositeiti (Prostate)

'Oku 'ikai ha founga pau ke fakahoko 'aki e sivi kania 'o e polositeiti (prostate), neongo ia, 'oku fakahoko hono sivi.

Ko kinautolu e hou'eiki tangata 'oku ngalingali tenau mo'ua 'i he kanisa 'o e polositeiti 'oku kamata sivi kinautolu 'aki e Digital Rectal Examination (DRE) pea mo e Prostate Specific Antigen (PSA) honau toto ('i he ta'u kotoa) kamata 'ia kinautolu ta'u 50.

Ko e ngaahi sivi ko 'eni 'oku malava ke fakatokanga'i tokamu'a ha palopalema 'i he polositeiti (prostate) kimu'a ha faka'ilonga kanisa.

Ko e sivi **Prostate Specific Antigen (PSA)** ko ha sivi toto ia 'oku vakai'i e tu'unga 'o e PSA 'i he toto, ko ha me'a ia 'oku fakatupu mei he polositeiti (prostate). Ko e ma'olunga ange 'a e tu'unga PSA 'i he toto 'oku makatu'unga ia ha mo'ua e hou'eiki tangata 'i he kanisa 'o e polositeiti (prostate). Ko e **Digital Rectal Examination (DRE)** ko e taimi ia 'oku sivi 'aki e tuhu 'e he va'a ki he mo'ui 'aki 'enau ala pe ki he lekitamu (rectum) 'o ngaue'aki e kofu nima mo e huhu'a fakaheheke.

(From the Centers for Disease Control and Prevention)

Ma'u'anga Fakamatala

- **American Urological Association Foundation:** auanet.org
- **American Cancer Society:** cancer.org/cancer-information-in-other-languages.html
- **National Cancer Institute:** cancer.gov
- **'Imi Hale Native Hawaiian Cancer Network:** imihale.org/education_materials.htm#CancerScreening
- **California State University, Fullerton:** wincart.fullerton.edu/cancer_edu/index.htm
- **Asian American Health Initiative:** aahinfo.org/english/programs/progCancerInit.php#cprogram