

# 攝護腺癌

攝護腺癌在攝護腺組織形成，攝護腺是位於膀胱下方、直腸前方男性生殖系統中的腺體。

除了皮膚癌以外，攝護腺癌是美國男性最常見的癌症。



## 徵兆和症狀

- 難以開始排尿
- 尿流偏弱或中斷
- 頻尿，尤其是夜間
- 難以完全排空膀胱
- 排尿時疼痛或灼熱感
- 尿液或精液帶血
- 背部、臀部或骨盆無法緩解的疼痛
- 射精疼痛



## 風險因子

所有男性都有攝護腺癌的風險，但較年長的男性更可能罹病。

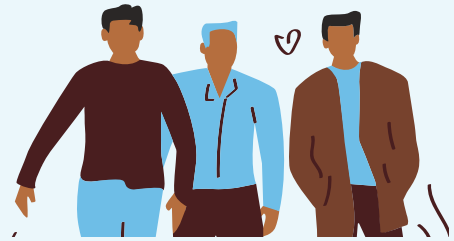
- 攝護腺癌家族史
- 具有乳癌、卵巢癌或胰臟癌家族史
- 肥胖



## 預防

目前尚無確切的方法可以預防攝護腺癌，但有一些預防措施可以降低攝護腺癌的風險。

- 食用富含蔬果的健康飲食，並減少攝取高脂食物
- 保持健康的體重並維持身體活動
- 避免吸菸和飲酒



## 統計資料

據猶他州衛生部指出，夏威夷原住民或太平洋島民男性罹患攝護腺癌的發生率顯著較高。

相較於非拉丁裔白人，亞洲印度裔/巴基斯坦裔、菲律賓裔、夏威夷裔、太平洋島民男性的疾病結果顯著較差 (Chao et al., 2016)。

夏威夷原住民與太平洋島民男性因攝護腺癌死亡的風險較高 (Chao et al., 2016)。

## 攝護腺癌篩檢：

攝護腺癌沒有正式的篩檢檢查，但是目前依然使用攝護腺篩檢測試。

攝護腺癌風險一般的男性從 50 歲開始以直腸指診 (DRE) 和攝護腺特定抗原 (PSA) 血液濃度進行年度 (每年) 篩檢。

這些檢查可以在攝護腺出現任何症狀之前偵測出問題。

攝護腺特定抗原 (PSA) 檢驗是一種血液檢測，可測量血液中的 PSA 濃度，PSA 是攝護腺所製造的物質。血液中 PSA 濃度較高的男性罹患攝護腺癌的可能性比較高。直腸指診 (DRE) 是指醫療人員將戴著手套並潤滑過的手指伸入男性直腸，感覺攝護腺有無任何異常，例如癌症。

(From the Centers for Disease Control and Prevention)

## 資源

- **American Urological Association Foundation:** [auanet.org](http://auanet.org)
- **American Cancer Society:** [cancer.org/cancer-information-in-other-languages.html](http://cancer.org/cancer-information-in-other-languages.html)
- **National Cancer Institute:** [cancer.gov](http://cancer.gov)
- **'Imi Hale Native Hawaiian Cancer Network:** [imihale.org/education\\_materials.htm#CancerScreening](http://imihale.org/education_materials.htm#CancerScreening)
- **California State University, Fullerton:** [wincart.fullerton.edu/cancer\\_edu/index.htm](http://wincart.fullerton.edu/cancer_edu/index.htm)
- **Asian American Health Initiative:** [aahinfo.org/english/programs/progCancerInit.php#cprogram](http://aahinfo.org/english/programs/progCancerInit.php#cprogram)